

ENGLISH INSTITUTE

Projektwochen

in England und Irland



ENGLISH
INSTITUTE

Spezialprogramm für die
Oberstufe



Unsere Vorteile:

- Reisebüro-Vollservice – alles unter einem Dach!
- flexible Gestaltung beim Kursablauf
- langjährige pädagogische Erfahrung
- individuelle Betreuung bei der Projektarbeit

www.english-institute.at

English Institute

Tel. + Fax 0662/908090 · www.english-institute.at

E-Mail: office@english-institute.at

Das English Institute veranstaltet seit 1981 Sprachreisen nach Cambridge und war unter den Pionieren der Intensivsprachwoche im Jahr 1991 – inzwischen haben wir unsere Kursortauswahl auf Irland und Malta ausgedehnt. Alle Kursorte sind für Schülersprachreisen sehr geeignet und ideal für unsere Art der Durchführung.

Drei Optionen stehen zur Auswahl:

Option 1: mit Projektarbeit (ganztägiges Programm) – siehe unten.

Option 2: 3 Unterrichtseinheiten täglich (halbtägiges Programm). Die Schwerpunkte werden vom österreichischen Lehrer vorher festgelegt.

Option 3: 6 Unterrichtseinheiten täglich (ganztägiges Programm). Die Schwerpunkte werden vom österreichischen Lehrer vorher festgelegt.

Option 1

Projektarbeit. Jede Gruppe belegt jeweils **täglich drei Stunden Classwork und drei Stunden Fieldwork**. Am letzten Projekttag werden die Projektarbeiten vorgestellt. Der Inhalt der Classwork Phase ist auch nach Ihren Wünschen flexibel zu gestalten. Hier sollen die Schüler lernen, dass Projektarbeit und Präsentation mehr bedeutet als ein „Google search“ und das Herunterladen und Vorlesen von kopierten Texten.

Da wir sehr klein und flexibel sind, können wir genau auf die individuellen Wünsche jeder Gruppe eingehen und das Programm maßgeschneidert gestalten – der Aufenthalt kann beliebig verlängert und auch zusätzliche Ausflüge eingebaut werden.



Für die Planung einer Intensivsprachwoche ist es wichtig, den Termin so schnell wie möglich zu fixieren. Wir versuchen jede Gruppe so individuell wie möglich zu betreuen, dies bedeutet natürlich auch, dass wir – im Vergleich zu den „Großveranstaltern“ – eine begrenzte Kapazität haben und mehr Wert auf Qualität als auf Quantität legen.

Unsere Stärken:

- **Ganztagesprogramm für die Schüler (vormittags/nachmittags/abends) bei der Variante mit Projektarbeit.**
- **Planung der Abendprogramme und Aktivitäten für die Mittagspausen**
- **Ein Local Co-ordinator, der ständig vorhanden ist.**
- **Sorgfältig ausgesuchte Gastfamilien**
- **Individuelle Betreuung vor Abreise**
- **Persönlicher Briefwechsel mit den Schülern/Vorschläge und Beratung bzw. Projektthemen in der Vorbereitungsphase in Österreich**



Cambridge

Internationales Flair! Wunderbare Architektur! Große Traditionen!



Cambridge ist seit Jahren unser Hauptreiseziel für Projektwochen.

Diese kleine traditionelle Universitätsstadt hat ein einzigartiges Ambiente und Flair und begeistert Besucher aller Altersgruppen. Mit 110.000 Einwohnern ist die Stadt groß genug, um eine Vielfalt an Aktivitäten anzubieten, ohne dass die Schüler mit den typischen Problemen einer Großstadt konfrontiert werden. Ein Nachmittag beim Punting auf dem River Cam ist ein unvergessliches Erlebnis für die Schüler!

Standard-Kursprogramm mit Verlängerung in London:

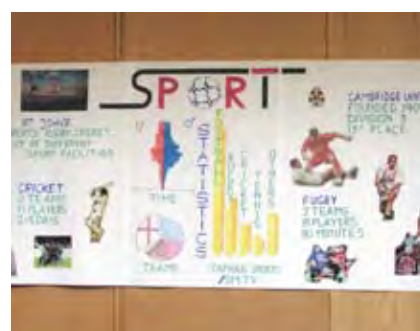
Nach der Standard-Projektwoche in Cambridge bieten wir als Verlängerung 1–2 Tage in London an – wir übernehmen für Sie Ihre Buchung für das günstigste Hotel und kümmern



uns um alle weiteren Buchungen und Transfers.

Programmbeispiel/Option 1

- Mi:** Flug, Bustransfer nach Cambridge, Orientierungsspaziergang/Ort kennenlernen, Treffen mit den Gastfamilien
- Do:** 9.00–12.00 bzw. 14.00–17.00 Uhr Classwork/Fieldwork
- Fr:** 9.00–12.00 bzw. 14.00–17.00 Uhr Classwork/Fieldwork
- Sa:** Besichtigung einer Sehenswürdigkeit in Cambridge oder Umgebung
- So:** Ausflug nach London
- Mo:** 9.00–12.00 bzw. 14.00–17.00 Uhr Classwork/Fieldwork
- Di:** Vormittag – Classwork/letzte Vorbereitungen; Nachmittag – Project Presentations
- Mi:** Abreise



Verlängerungen auf z. B. 10 Tage/2 Wochen sind möglich.



Ramsgate

Englisch am Meer! Effektiv lernen und am Strand entspannen!



Ramsgate ist eine nette Kleinstadt (ca. 40.000 Einwohner) in der Grafschaft Kent an der Südostküste Englands. Kent ist bekannt als der „Garten Englands“ mit vielen Obstgärten, grünen Feldern und einer lieblichen Hügellandschaft. Diese 40 km lange Küstenstrecke bietet unzählige Sandstrände in einer der sonnigsten Regionen Englands. Der Ort Ramsgate und dessen Umgebung weisen auch eine interessante vorrömische Geschichte auf. Heute zählt Ramsgate zu einem der beliebtesten Badeorte, geschmückt mit vielen nahe gelegenen, schönen Stränden und dem farbenfrohen „Royal Harbour“. Dieser malerische Jachthafen bietet einen attraktiven Treffpunkt mit Cafes, Bars und Restaurants direkt am Meer, der nur einige Minuten von der Fußgängerzone entfernt ist. Der Kursort befindet sich in einer sehr



sicheren Umgebung und ist vor allem für Schulklassen bestens geeignet. Die Schulungsräume liegen direkt im Zentrum und von den meisten Klassenzimmern aus genießt man sogar den Meeresblick!

Die Schüler wohnen in Gastfamilien in der Nähe der Schule, die zwischen

10 und 15 Minuten zu Fuß erreichbar ist.

Mahlzeiten: Frühstück und Abendessen gemeinsam mit der Gastfamilie/Mittagessen im Restaurant.

Von Ramsgate aus gibt es viele Ausflugsziele wie die in unmittelbarer Nähe liegenden Orte Canterbury und Sandwich und nach London, einer der Höhepunkte aller Sprachreisen! Die Freizeit kann vielseitig gestaltet werden: Schöne Küstenwanderungen an den vielen Sandstränden und eine Sightseeingtour der historischen Sehenswürdigkeiten wie das Charles Dickens House im 5 km entfernten Broadstairs an einer malerischen Bucht bieten sich an.

Programmbeispiel/Option 2

Mi: Flug, Bustransfer nach Ramsgate, Treffen mit den Gastfamilien

Do: 3 Unterrichtseinheiten;
Nachmittag: Orientierungsspaziergang/Ort kennenlernen

Fr: 3 Unterrichtseinheiten; Nachmittag: Aktivität bzw. Ausflug

Sa: Ausflug nach Canterbury/Besichtigung der berühmten Kathedrale

So: Ausflug nach London

Mo: 3 Unterrichtseinheiten; Nachmittag: Aktivität bzw. Ausflug

Di: 3 Unterrichtseinheiten; Nachmittag: Aktivität bzw. Ausflug

Mi: Abreise



Winchester

Entspannen und bummeln in der schönen Altstadt,
umgeben von Kultur und Geschichte!



Winchester: eine sichere und wohlhabende Stadt, deren wunderschöne Kathedrale weltweit bewundert wird, war im 10. und frühen 11. Jahrhundert die Hauptstadt Englands. Die Stadt hat ca. 40.000 Einwohner und liegt eine Stunde südwestlich von London und nur eine halbe Stunde von der Südküste und von Stonehenge entfernt. Der malerische Fluss Itchen fließt durch die Stadt, wo es viele schöne Spaziermöglichkeiten in der reizvollen Landschaft gibt.

Die an Kultur- und Geschichte Interessierten werden die Stadt mögen. Abgesehen von der 900-jährigen Kathedrale, befindet sich der berühmte „Round Table“ von König Arthur in der Great Hall von Winchester Castle.

Das City Museum ist das älteste der Grafschaft Hampshire, wo man den lokalen, geschichtlichen Hintergrund Winchesters bis zur Römerzeit erfahren kann.

Die schön angelegte Fußgängerzone mit den lieblichen Cafes, Bars, Restaurants und Geschäften bietet zahlreiche Möglichkeiten zum Entspannen und Bummeln.

Von Winchester aus gibt es viele interessante Ausflugsziele wie zum Bei-



spiel zum South Downs National Park, wo sich viele malerische Dörfer inmitten einer idyllischen Hügellandschaft befinden.

Die Schulungsräume liegen direkt im Zentrum und die Schüler können das Zentrum zu Fuß oder mit einer kurzen Busfahrt bequem erreichen.

Programmbeispiel/Option 1

Mi: Flug, Bustransfer nach Winchester zu den Gastfamilien

Do: 9.00–12.00 Classwork/Fieldwork
14.00–17.00 Uhr Orientierungsspaziergang / Ort kennenlernen

Fr: 9.00–12.00 bzw. 14.00–17.00 Uhr Classwork/Fieldwork

Sa: Vormittag: frei. Nachmittag: Sehenswürdigkeiten Winchester / Umgebung

So: Ausflug nach London

Mo: 9.00–12.00 bzw. 14.00–17.00 Uhr Classwork/Fieldwork

Di: Vormittag – Classwork/letzte Vorbereitungen; Nachmittag – Project Presentations

Mi: Abreise



Dublin

Irischer Charme! Malerische Küstenlandschaft!

 Dublin – die Hauptstadt Irlands – ihrer unverwechselbaren Geschichte und Traditionen – wo der Besucher auf Schritt und Tritt über Denkmäler von Dichtern wie z.B. James Joyce, Oscar Wilde und Bernhard Shaw stolpert – präsentiert sich mit einer interessanten Mischung aus mittelalterlicher und moderner Architektur. Durch das milde Klima kann man die Stadt das ganze Jahr über genießen. Dublin ist leicht überschaubar und voller gastfreundlicher und kontaktfreudiger Menschen – ideale Voraussetzungen für eine „kommunikative“ Sprachreise!

Standard-Kursprogramm mit Verlängerung/Rundfahrt Südirlend

Verlässt man die Stadt, taucht man in eine andere Welt ein, mit mittelalterlichen Abteien und Schlössern, die an ein längst vergangenes Zeitalter erinnern und erlebt Irland mit seiner atemberaubenden Schönheit. Diese erlebnisreiche Rundfahrt (mit zwei Übernachtungen im Hostel) führt durch malerische Dörfer und bietet großartige Ausblicke auf klare Flüsse, ruhige Seen und gewaltige Felsen. – Eine ideale Ergänzung zur Sprachwoche in Dublin!



Programmbeispiel/Option 1

- Mi:** Flug, Bustransfer nach Dublin, Orientierungsspaziergang/Stadt kennenlernen, Treffen mit den Gastfamilien
- Do:** 9.00–12.00 bzw. 14.00–17.00 Uhr Classwork/Fieldwork
- Fr:** 9.00–12.00 bzw. 14.00–17.00 Uhr Classwork/Fieldwork
- Sa:** Vorschläge Vormittag: Dublinia Ausstellung/Christchurch Cathedral/Kilmainham Gaol; Vorschläge Nachmittag: Shopping/National Museum/Zugfahrt zur Küste südlich von Dublin
- So:** Ganztagesausflug nach Malahide (Castle Besichtigung) mit Küstenwanderung von Howth
- Mo:** 9.00–12.00 bzw. 14.00–17.00 Uhr Classwork/Fieldwork
- Di:** Vormittag – Classwork/letzte Vorbereitungen; Nachmittag – Project Presentations
- Mi:** Abreise



Dublin-Malahide

Irischer Charme! Malerische Küstenlandschaft!

 Die Schüler wohnen in **Malahide**, einer ausgesprochen malerischen Kleinstadt an der Küste mit einem langen Sandstrand und ausgezeichnete Wohnqualität. Die Stadt liegt nördlich von Dublin und ist per Bahn in nur 20 Minuten vom Dublin City Centre erreichbar. Diese Umge-



bung ist sehr sicher und gerade für Schulklassen bestens geeignet. Die Schüler wohnen alle in derselben

Gegend und können die Schule leicht erreichen. Einerseits genießt man die Vorteile der Hauptstadt Dublin und andererseits das ruhige Landleben in Malahide.

Programmbeispiel/Option 2

Mi: Flug, Bustransfer nach Malahide, Orientierungsspaziergang/Ort kennenlernen, Treffen mit den Gastfamilien

Do: 3 Unterrichtseinheiten; Nachmittag: Aktivität bzw. Ausflug

Fr: 3 Unterrichtseinheiten; Nachmittag: Aktivität bzw. Ausflug

Sa: Vorschläge Vormittag: Dublinia Ausstellung /Christchurch Cathedral/Kilmainham Gaol; Vorschläge Nachmittag: Shopping/National Museum/Guinness Storehouse

So: Vorschlag: Besichtigung Malahide Castle, Spaziergang am Strand von Portmarnock und Ausflug nach Howth mit einer Küstenwanderung

Mo: 3 Unterrichtseinheiten; Nachmittag: Aktivität bzw. Ausflug

Di: 3 Unterrichtseinheiten; Nachmittag: Aktivität bzw. Ausflug

Mi: Abreise


Unsere Stärken:

- Sorgfältig ausgesuchte Gastfamilien
- Individuelle Betreuung vor Abreise
- Vorschläge und Beratung in der Vorbereitungsphase in Österreich
- Genaue Planung der Abendprogramme & Freizeitaktivitäten



Cork

Entspannter und abwechslungsreicher Aufenthalt!

 Die zweitgrößte Stadt Irlands mit 150.000 Einwohnern liegt an der Südküste und das Stadtzentrum befindet sich auf einer Insel, eingerahmt von zwei Kanälen des Lee Rivers und bietet interessante Möglichkeiten für die Projektarbeit.

Die Orientierung in der Stadt ist sehr einfach, dank der zahlreichen Brücken und Kais. So ist Cork nicht nur der ideale Ort für einen entspannten und abwechslungsreichen Aufenthalt, sondern auch eine ausgezeichnete Basis, um die Sprache zu erlernen und dabei Land und Leute zu entdecken.

Nicht ohne Grund war Cork die **Kulturhauptstadt Europas 2005**. Corks Menschen sind sehr liebenswürdig und kontaktfreudig und die Stadt ist ein ausgezeichneter Ausgangspunkt für Ausflüge im Süden und Südwesten. **Unsere Schulungsräume lie-**



Programmbeispiel/Option 3

Mi: Flug, Bustransfer zu den Gastfamilien

Do: 3 Unterrichtseinheiten vormittags, 12.00 Uhr allgemeine Orientierung und Stadt kennenlernen, 3 Unterrichtseinheiten nachmittags

Fr: 3 Unterrichtseinheiten vormittags/3 Unterrichtseinheiten nachmittags

Sa: Besichtigungen in Cork + Umgebung oder Ganztagesausflug;
Vorschläge: Cobh/Kinsale/Blarney

So: Besichtigungen in Cork + Umgebung oder Ganztagesausflug;
Vorschlag: Mizen Head/Bantry

Mo: 3 Unterrichtseinheiten vormittags/3 Unterrichtseinheiten nachmittags

Di: 3 Unterrichtseinheiten vormittags/3 Unterrichtseinheiten nachmittags

Mi: Abreise

gen direkt im Zentrum und so können Sie die kulturelle Seite Corks in der Freizeit kennenlernen.

Verlängerung/Rundreise: Durch die geografische Lage von Cork, mitten in den wunderbaren Landschaften von Südwestirland, bietet sich hier eine Verlängerung besonders an. Auch als Ausgangspunkt für eine weitere Reise an die Westküste ist Cork ideal gelegen.



Malta

Attraktive Sprachreisen in mediterranem Klima

Malta war 150 Jahre lang Teil des Britischen Königreichs. Wenn man von einer Inselgruppe im Mittelmeer behaupten kann, sie blicke auf eine große, ja einzigartige Geschichte bis 4000 v. Chr. zurück, dann ist das wohl Malta. Die Insel ist geprägt von Tempeln und von Ruinen, Kirchen der Römer, Byzantiner und Araber. Genauso international sind noch heute deren Einwohner. Malta hat sich ausgezeichnet als attraktive Alternative für englische Sprachreisen etabliert. Hinzu kommt das wundervolle mediterrane Klima, das auch Sprachreisen in den Wintermonaten möglich macht. Der Kursort befindet sich direkt an der Küste von Sliema, nur wenige hundert Meter vom St. Julian's Bay und ein paar Minuten per Bus zur Hauptstadt Valetta. In Sliema kann man das typische Flair des Mittelmeers mit ihren Internetcafes, Bars, Geschäften genießen.

Die Unterbringung erfolgt in Gastfamilien (3-4 Schüler pro Familie) oder in landesüblichen 3* Hotels <3er oder 4er Belegung>, nicht weit von der Schule entfernt und sie ist bequem zu Fuß erreichbar. Beliebte Ausflugsziele sind die geschichtsträchtigen Städte Valetta, Mdina,



Rabat, wunderschöne Fischerdörfchen, die Blaue Grotte an der Südküste oder die idyllische Nachbarinsel Gozo. An Sportmöglichkeiten, wie Schwimmen im schuleigenen Beach

Club, Tauchkurs, Fußball oder Volleyball mangelt es nicht. Vielleicht genießt man einmal pro Woche in der Schule einen Kinoabend, Bowling oder eine Karaoke Nacht.

Programmbeispiel/Option 2

Mi:	Flug, Bustransfer nach Sliema zu den Gastfamilien
Do:	5 Unterrichtseinheiten; Nachmittag: Orientierungsspaziergang/Ort kennenlernen; Abend: Welcome party oder Bowling oder Karaoke Nacht
Fr:	5 Unterrichtseinheiten; Nachmittags und abends: fakultatives Programm
Sa:	Ausflug nach Mdina: guided Tour und Mdina Dungeons (Eintritt inkl.); Nachmittags: Fakultatives Programm
So:	Ausflug nach Valetta: guided tour und Experience Show (Eintritt inkl.)
Mo:	5 Unterrichtseinheiten; Nachmittags und abends: fakultatives Programm
Di:	5 Unterrichtseinheiten; Nachmittags und abends: fakultatives Programm
Mi:	Abreise



Work Experience/ Winchester

Mit dieser Variante haben die Schüler die Möglichkeit, ihr Englisch auf eine andere Art und Weise zu üben. Es gibt täglich 3 Unterrichtseinheiten mit Native Speakers, die hauptsächlich die Bereiche Hörverständnis und aktive Kommunikation bearbeiten. Als Verstärkung arbeitet jeder Schüler 2 Stunden täglich in einem Betrieb oder Geschäft, um Erfahrungen im Arbeitsleben zu sammeln und gleichzeitig die Sprache aktiv einzusetzen.

Unterricht + Work Experience

Aktiv kommunizieren und das Gelernte gleich in die Praxis umsetzen!



Programmbeispiel

- Mi:** Flug, Bustransfer nach Winchester zu den Gastfamilien
- Do:** Orientierungsspaziergang / Ort kennenlernen;
3 Unterrichtseinheiten Classwork + 2 Stunden Work Experience
- Fr:** 3 Unterrichtseinheiten Classwork + 2 Stunden Work Experience
- Sa:** Vormittag: frei; Nachmittag: Sehenswürdigkeiten Winchester/Umgebung
- So:** Ausflug nach London
- Mo:** 3 Unterrichtseinheiten Classwork + 2 Stunden Work Experience
- Di:** 3 Unterrichtseinheiten Classwork + 2 Stunden Work Experience
- Mi:** Abreise



Auskunft und Anmeldung: ENGLISH INSTITUTE SPRACHREISEN GmbH
Haunspergstr. 37a · 5020 Salzburg · Tel. + Fax 0662/908090
E-Mail: office@english-institute.at · www.english-institute.at



Leistungen im „All-Inclusive Preis“ inbegriffen:

- > Anmeldegebühren
- > Flüge inkl. Flughafentransfers am Zielort
- > Unterkunft
- > Vollpension
- > Ausflüge
- > Lernmaterial
- > Unterricht
- > Betreuung durch Local Co-ordinator
- > Zeugnis

Versicherung:

Die ärztliche Notversorgung ist mit der E-Card kostenlos, wir empfehlen aber trotzdem eine Komplettschutzversicherung, die Stornokosten deckt. Bitte Information anfordern!

Anmeldung:

Eine schriftliche Anmeldung ist notwendig – bitte benutzen Sie unseren Auftragsbuchungsschein. Eine Bestätigung mit Anzahlungsrechnung (die Anzahlung beträgt 20%) erfolgt gleich nach der Anmeldung und ist frühestens elf Monate vor dem vereinbarten Ende der Reise fällig. Die Restzahlung erfolgt frühestens 20 Tage vor Reiseantritt – Zug um Zug gegen Aushändigung der Reiseunterlagen an den Reisenden. Darüber hinausgehende oder vorzeitig geleistete Anzahlungen bzw. Restzahlungen dürfen nicht gefordert werden und sind auch **nicht** abgesichert.
Aktuelle Termine und Preise auf Anfrage.

Kursorte





Alexandra Wittauer, Elsbethen:

„Ich fand Cambridge sehr interessant und lustig. Wir haben sehr viel gesehen, aber auch gelernt.

Die Gastfamilie war wirklich freundlich und hilfsbereit.

Der Unterricht war sehr gut organisiert und die Lehrer waren sehr motivierend. Am Nachmittag gab es zahlreiche Aktivitäten zur Auswahl wie Sport, Museumsbesuche usw.“



Andjela Novakovic, Straßwalchen:

„Wir waren dreimal in London und haben dort viele Sehenswürdigkeiten gesehen. Auch haben wir zwei Musicals und ein Shakespearestück angeschaut.

Meine Englisch-Kenntnisse haben sich wesentlich verbessert, das bestätigt sogar meine Englisch-Lehrerin.

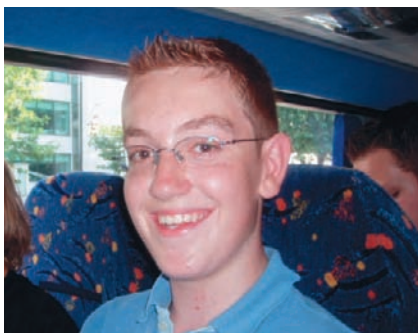
Ich habe die Zeit in Cambridge sehr genossen und werde nächstes Jahr wieder hinfahren!“



Alina Schartner, Neumarkt a. W.:

„Überhaupt habe ich für mich festgestellt, dass es in ganz Cambridge irrsinnig leicht ist, mit allen möglichen Leuten ins Gespräch zu kommen. Die ganze Stadt hat für mich eine offene lässige Atmosphäre und ich hatte nie das Gefühl, unerwünscht zu sein.

Ich für meinen Teil finde jedenfalls, dass die Sprachreise wohl sicher zu den besten Erfahrungen im meinem Leben zählt und ich hätte niemals gedacht, dass drei Wochen so schnell vergehen können... so viel ist sicher: England wird mich bald wiedersehen.“



Nikolaus Springer, Berndorf

„Es war eine aufregende Zeit in England, die ich nie wieder vergessen werde. Dort habe ich neue Freunde kennengelernt, mit denen ich viel Spaß hatte. Ich konnte mein Englisch verbessern, wobei das Vergnügen auch nicht zu kurz kam. Das ganze Drumherum stimmte und das Programm gefiel mir auch sehr gut. Ich kann so eine Sprachreise nur empfehlen, denn es wird bestimmt ein unver-

gessliches Erlebnis. Die Freizeitaktivitäten waren wohl das Highlight, aber auch die Projekt-Arbeit machte Spaß. Bei der Projekt-Arbeit gefielen mir die Interviews am besten, denn da konnte man mit den Engländern kommunizieren. Ich lernte einiges über die englische Kultur und in London besichtigten wir auch viele Sehenswürdigkeiten. Die Reise zeigt jetzt ihre Wirkung, denn meine Englischnote ist deutlich besser geworden.“

Die Mitarbeiter des English Institute stehen Ihnen jederzeit für ein unverbindliches Beratungsgespräch zur Verfügung. Ein maßgeschneidertes Angebot wird unter Berücksichtigung folgender Aspekte auf den Kursteilnehmer abgestimmt:
Kursort, Kursdauer, Intensität des Unterrichts, Zielsetzung, Art der Unterbringung, Freizeitgestaltung und Flugverbindung.

Auskunft und Anmeldung:
English Institute SPRACHREISEN GmbH
Haunspergstr. 37a · 5020 Salzburg
Telefon 0662/908090 · Fax 0662/904729
E-Mail: office@english-institute.at
www.english-institute.at



Gabrielle Kalke
Hinterbuchner M.A.
Pädagogische Leitung



Dr. Christian Hinterbuchner
Geschäftsführer



Andrew Kidman M.A., P.G.C.E. (Cambridge)
Gründer des English Institute/
Pädagogischer Berater



Dipl. Päd. Gudrun Kidman
Technische Beratung

Reiseveranstalternummer: 2006/0055 · FB Nr. 382325v